

„ŠABLONA WEBU PRO MALOU KNIHOVNU“?

Kateřina Hubertov, Knihovna msta Hradce Krlov

Knihovnou povřenou regionlnmi funkcemi je v okrese Hradec Krlov Knihovna msta Hradce Krlov <http://www.knihovnahk.cz/> a mimo 7 profesionalizovanch obhospodařuje i 90 neprofesionalizovanch knihoven. Při obsluze nařich knihoven jsme nemohli vynechat i novou tvř jejich propagace - webové strnky.

Jakmile jsme vřak zařali knihovnkm kritizovat existujc weby a ty, kteř web knihovny jeřt nemli, přsvdřovat o jejich nezbytnosti, poctli jsme i jaks dluh. řlo o to, ře jsme knihovnkm stle řekali jak TO vypadat nem a jak TO vypadat m, ale znte to... skutek utek. Stle nm chyblo nco hmatatelnho, njak konkrtn nabdka. Při jedn z mnoha debat s Evou Semrdovou ze Studijn a vdeck knihovny v Hradci Krlov se zrodil npad. NJAK jsme chtli pomoci nařim „malm“ knihovnkm s webovmi strnkami jejich knihoven. Uvdomili jsme ře, ře s Univerzitou Hradec Krlov mme dobr zkuřenosti v oblasti vzdlvn knihovnk (ECDL i jeho zkrcen verze pro mal knihovny), ře ve spoluprci s n jsme chtli njakm zpsobem pokračovat a ře by mořn tudy vedla cestiřka... Slovo dalo slovo a pak uř jsme pi dalřch jednnch tentokrt uř i s Hanou řrmkovou z Fakulty informatiky a managementu Univerzity Hradce Krlov dvali dohromady vřechny detaily promřlen akce.

Studentovi FIM UHK panu Milanu Komadovi bylo zadno tma zvrečné bakalřsk prce s nzvem „řablona webu pro malou knihovnu“. Clem bylo vytvořit jednoduch systm pro tvorbu www strnek knihoven v obcch do cca 1500 obyvatel obsluhovateln knihovnky se zkladnmi znalostmi informačních technologi. Podmnkou byla i finanční nrořnost – lpe řečeno nenrořnost řablony. Souřast prce mla bt i uřivatelsk přruřka.

V řervnu 2005 probhla prv konzultace se studentem. Obdrřel soupis nmi doporučen literatury (vedle materil vydanch Ministerstvem informatiky řR, to byly převřim řlnky Jana Pokornho a Aleře Brořka z časopisu řTenř) a seznam nařich pořadavk a přstav. Metodick oddlen vytipovalo 5 knihoven tzv.pilotn skupiny a v řervenci v nich zařidilo osobn nvřtvu. To byl dleřit krok, protože kdo nezn knihovnu na mal obci, nem přstavu o jej činnosti a o podmnkch, ve kterch pracuje...

Přes prázdniny se student ponořil do problematiky malých knihoven a jejich webových stránek, aby už říjnu metodické oddělení obdrželo první testovací verzi šablony. Zkoušeli jsme, připomínkovali... V listopadu už bylo co ukazovat a tak jsme na předváděčku šablony do Knihovny města Hradce Králové pozvali knihovníky z pilotní skupiny a jejich zřizovatele. Báli jsme se, jak se bude šablona líbit, jak naši knihovníci zvládnou obsluhu webu, jak student „uchopí“ prezentaci šablony, jestli knihovníky neodradí odborné termíny... A báli jsme se zbytečně. Student byl velmi trpělivý, zvolil volné tempo, odborné termíny používal opravdu jen tam, kde to jinak nešlo.

Na předváděčce knihovníci obdrželi přístupová hesla ke „svým“ webovým stránkám, administrátorský manuál a domů se rozjížděli se základním proškolením a domácím úkolem zkoušet, zkoušet, připomínkovat...

Šablona webu pro malou knihovnu je umístěna na „webu zdarma“. Tato doména 3. úrovně poskytuje dostatečnou technickou podporu (prostor 50 MB - pro web, prostor 5 MB - pro e-mail i e-mail box) a odstraňuje zcela finanční náklady. Musíte se však smířit s umístěním nezbytné reklamy, bez které to nejde. Právě zobrazování reklamy je jedinou „platbou“ za poskytnutí této služby. My jsme zvolili proužek nad vlastním blokem šablony.

The screenshot shows a Microsoft Internet Explorer browser window. The address bar displays <http://www.knihovnapredmerice.lwz.cz/>. The website content includes:

- Top Banner:** mezinárodní doména zdarma
- Header:** Web pro malé knihovny, Předměřice nad Labem
- Navigation Menu (Left):** úvod, o knihovně, služby, akce, odkazy, vzkazy, galerie, kontakty
- Main Content:**
 - VÍTEJTE NA STRÁNKÁCH KNIHOVNY V PŘEDMĚŘICÍCH NAD LABEM
 - Obecní knihovna Předměřice nad Labem**
Školská 279
503 02 Předměřice nad Labem
 - Zřizovatel:** Obecní úřad Předměřice nad Labem
 - Umístění:**
Obecní knihovna Předměřice nad Labem se nachází v budově základní školy v prvním poschodí hospodářské budovy, kde má samostatný vchod. Půjčovna oddělení pro dospělé čtenáře a oddělení pro děti jsou ve dvou vzájemně propojených místnostech.

Knihovny zkušební skupiny a jejich nové weby:

Místní knihovna Praskačka <http://www.knihovnapraskačka.wz.cz>
Knihovna Předměřice n.L. <http://www.knihovnapredmericenl.wz.cz>
Obecní knihovna Stěžery <http://www.knihovnastežery.wz.cz>
Obecní knihovna Hlušice <http://www.knihovnahlušice.wz.cz>
Středisková knihovna Smidary <http://www.knihovnasmidary.wz.cz>

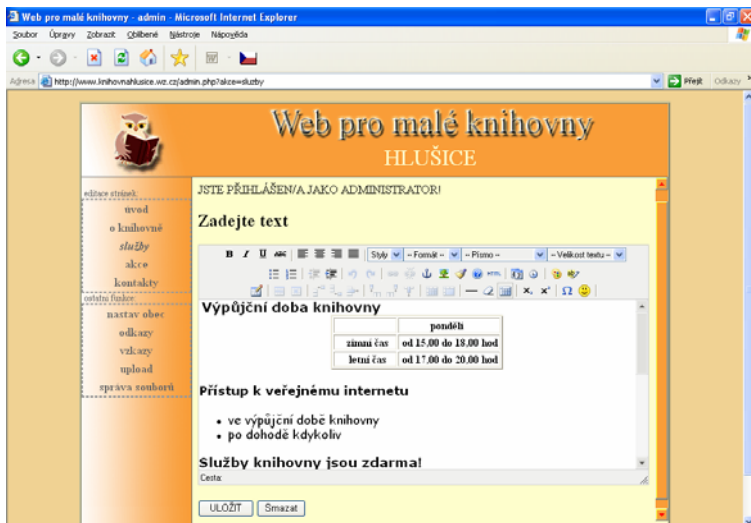
Každá z nich je něčím jedinečná a s jejich knihovníky máme prověřenou bezproblémovou komunikaci.

Knihovníci tvořili, do března 2006 řešili nejasnosti, připomínkovali, co se jim nelíbilo, co nefungovalo apod... Zkoušeli a vyráběli webové stránky svých knihoven pomocí studentské šablony. V březnu student svou bakalářskou práci odevzdal na univerzitu.

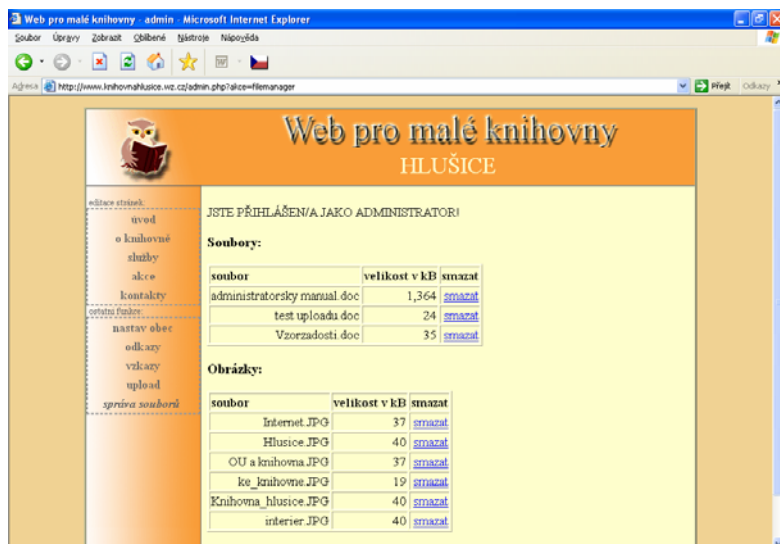
Vyřešili jsme i formální záležitosti kolem aplikace. Knihovna města Hradec Králové má od května 2006 na šablonu licenční smlouvu a může jí šířit dál, každé knihovně, která bude mít zájem. Na poradě ředitelů knihoven Královéhradeckého kraje byla šablona předvedena a na podzim 2006 bude zaregistrovaná vlastní doména pro 8 dalších knihoven z okresu Jičín. V červnu 2006 jsme k pilotní skupině přidali Obecní knihovnu v Dobřenicích <http://www.knihovnadobrenice.wz.cz>, takže v tuto chvíli je funkčních 6 šablon knihoven. Šablona předčila naše očekávání a jsme s ní spokojeni.

Jak jsem uvedla, knihovníci obdrželi přístupová hesla. Ta byla nastavena jednotně a součástí šablony je i možnost změny hesla. Knihovníci si tak vlastní šablonu ochrání vlastním heslem. Pro práci je nutné mít nainstalovaný prohlížeč Internet Explorer 5.5 a vyšší a povolené zobrazování jazyka Java. (Nastavení zobrazování jazyka Java je už součástí Administrátorského manuálu k práci se šablonou). Šablona má pevnou strukturu. Tzn., že administrátor nemůže měnit nabídku v levém sloupci. Barva šablony je prozatím též neměnná. Vše ostatní je již možno ovlivňovat.

Práce se šablonou je celkem jednoduchá, musíte si samozřejmě zvyknout na jisté odlišnosti od klasicky používaného Wordu, ale není to velký problém. V šabloně je zabudován jednoduchý textový editor, který po přihlášení knihovníka do administrátorského rozhraní šablony umožní buď editovat libovolné texty do různých odkazů nebo práci v ostatních funkcích, (jako je změna názvu, vkládání odkazů, nahrávání souborů na server apod.). K textu v šabloně je možno připojovat další textové dokumenty. Do šablony lze umístit i fotografie a obrázky - buď pouze do galerie, nebo dál použít v textu. Administrátor má dále možnost umístit odkazy na další webové stránky a reguluje vzkazy od návštěvníků. (Jakýkoliv nevhodný vzkaz lze jednoduše smazat.) V šabloně je možno vytvářet i tabulky.



Knihovník velmi snadno pracuje i se soubory textovými a obrazovými pomocí „správy souborů“. Postup jak nahrávat textové a obrazové soubory na server je opět přesně popsán v manuálu. Maximální velikost nahrávaného souboru je 2MB, obrázky by neměly být větší než 50KB.



Na tomto místě by nemělo smysl práci se šablonou a konkrétní detaily popisovat. Prohlédněte si zkušební weby a pokud budete chtít něco vědět či přímo šablonu využít, kontaktujte nás. Jak se šablonou pracovat je podrobně zpracováno v Administrátorském manuálu, který každý vážný zájemce o šablonu dostane k dispozici.☺

Pro potřeby Knihovny města Hradce Králové vytvořil student ještě jeden manuál a to Průvodce instalací aplikace. Zde je krok po kroku popsán způsob, jak šablonu spravovat na webu zdarma, nastavení PC, z kterého je soubor se šablonou přesunut na web zdarma, jak registrovat šablonu pro konkrétní knihovnu na webu zdarma apod.

V čem je naše šablona přínosem?

Pokud je knihovník zároveň administrátorem webových stránek vlastní knihovny, odpadá především závislost na dalším člověku, zpravidla správci webu obce. Stránka může být neustále aktuální a za případné chyby si může knihovník sám. (Někdy to je tak, že jsme vzali knihovníkovi možnost vymlouvat se na případnou další osobu ohledně případných vad na webu...) Struktura webu umožňuje umístit na něj jednoduchým způsobem maximum základních informací o malé obecní knihovně.

Knihovna města Hradce Králové získala konkrétní nástroj, kterým může pomoci malým knihovnám na cestě do virtuální existence.

Info pro knihovny, které budou mít o šablonu zájem

- KMHK zaregistruje pro nového zájemce na webu zdarma novou doménu s adresou <http://www.knihovnaxxx.wz.cz> (xxx nahradíte konkrétním místem knihovny)
- KMHK podepíše s novým zájemcem tzv. „podlicenční smlouvu“ – jedná se o formální záležitost, kdy se zbavujeme odpovědnosti za obsah šablony a zavazujeme se k registraci domény, k základnímu proškolení a předání Administrátorského manuálu. Chceme mít i nadále přehled o tom, kde všude je šablona používána.
- Šablona je pro knihovny ZDARMA.
- Nový uživatel šablony jí naplní vlastními údaji a texty. Zajistí také další propagaci stránek informováním zřizovatele, na stránkách zřizovatele a všemi dalšími cestami.

A na závěr několik obecných postřehů pro ty, kteří se rozhodnou vyzkoušet spolupráci se studenty:

- Nečekat výsledek hned, rok je zcela reálný termín.
- Seznámit studenty s prostředím a lidmi, kterých se akce týká.
- Přesně formulovat své představy, ale studenty jimi nesvazovat. Jsou velmi kreativní a volná ruka může být ku prospěchu.
- Nezavrhnout nečekané řešení ihned, otevřenost k nápadům.
- Diskuze a připomínky průběžně, ne až na konec.
- I negativní výsledek je výsledek...