

Eva Svobodová – Danuše Vyorálková, Národní knihovna ČR

Od dubna 2003 je Souborný katalog ČR přístupný svým uživatelům pod systémem ALEPH 500. Najít ho lze na adresách www.caslin.cz nebo na www.nkp.cz – přehled bází Národní knihovny ČR (přesněji http://sigma.nkp.cz:4505/F/EBB41HP5NE1TKYF2I2L56F8PPTR5LGX3D4LL49RMQJA61UMU2M-05137?func=file&file_name=base-list).

V Souborném katalogu ČR lze najít záznamy českých i zahraničních monografií, seriálů i speciálních druhů dokumentů, které se nacházejí ve fondu spolupracujících knihoven.

Počet knihoven podílejících se na dodávání jednotlivých druhů dokumentů je velmi rozdílný.

Zatímco na budování dílčí báze monografií a speciálních druhů dokumentů se zatím podílí cca 60 knihoven, které v pravidelných intervalech zasílají dávkově záznamy své nové produkce, na budování dílčí báze seriálů (zahraničních) se podílí řadu let desetkrát více knihoven (cca 550) a záznamy českých periodik, které se začaly do Souborného katalogu ČR přijímat až letos, je možné najít zatím jen od tří knihoven - Národní knihovny ČR, Studijní a vědecké knihovny Plzeňského kraje a Vědecké knihovny v Olomouci.

Souborný katalog ČR je centrálním reálným souborným katalogem. Na otázku, zda jsou v Souborném katalogu ČR obsaženy záznamy všech dokumentů obsažených ve fondech spolupracujících (záznamy dodávajících) knihoven, je odpověď jednoznačná a zdánlivě neuspokojující – NE.

Proč ?

- a) knihovny zatím nedokončily retrokonverze svých katalogů či rekatologizaci svých fondů
- b) knihovny nedodávají záznamy všech druhů dokumentů, které mají ve fondu (důvodem může být např. neexistující konverze z používaného knihovního systému do UNIMARCu, který je doposud standardem pro Souborný katalog ČR)
- c) interval dávkového dodávání záznamů do Souborného katalogu ČR je v průměru 1x za měsíc – záznamy nově zpracovaných dokumentů se tedy dostávají do katalogu s minimálně měsíčním zpožděním; interval dodávání nových záznamů určuje dodávající knihovna
- d) do Souborného katalogu ČR se dostávají jen ty záznamy, které prošly formálně logickými kontrolami a kontrolou na UNIMARC – ostatní záznamy jsou knihovně „vráceny“ k opravě – pokud knihovna na je-

jich opravu např. z důvodu kapacit rezignuje, záznamy se do katalogu nedostanou vůbec; pokud knihovna záznamy opraví, dostanou se do katalogu opět se zpožděním

Zatímco problémy popsané v bodě a) a b) jsou řešitelné v čase (knihovny dokončí retrokonverzi popř. rekatalogizaci, svých fondů a budou mít možnost a vůli dodat záznamy všech druhů dokumentů), problémy z bodu c) a především d) se budou objevovat neustále, pokud se nerozhodneme buď rezignovat na kvalitu záznamů v Souborném katalogu ČR (odstranění problému z bodu d) anebo pokud se spolupracující knihovny nerozhodnou pro on-line katalogizaci přímo v Souborném katalogu ČR a správce katalogu pro ni nevytvoří optimální a všemi zúčastněnými knihovnami přijatelné podmínky. Je otázkou zda spolupracující knihovny mají nebo budou mít v budoucnosti o on-line katalogizaci v Souborném katalogu ČR zájem. Samozřejmě by to přineslo řadu výhod, ale také velmi radikálních změn v linkách zpracování jednotlivých knihoven.

Ale i s nedostatky popsanými v bodech a)-d), může už nyní sloužit Souborný katalog ČR jako prospěšný pomocník jak běžným uživatelům tak knihovníkům. Proč.? Protože nabízí k vyhledání, objednání nebo ke stažení (převzetí) cca 2.000.000 záznamů českých i zahraničních dokumentů.

Služby Souborného katalogu ČR

Vyhledávání

Uživatel může vyhledávat v celé bázi Souborného katalogu ČR – bázi SKC nebo v dílčích bázích :

SKCM – knihy a speciální druhy dokumentů

SKCP – seriály = prává i nepravá periodika.

Uživatel může zvolit vyhledávání pomocí rejstříku :

Aktuální báze: SKC/Monografie

Konec	Čtenář	Databáze	Dílčí báze	Nastavení	Otázky	Nápověda
Rejstříky	Vyhledávání	Výsledky dotazu	Předchozí dotazy	Schránka		

SKC/Monografie - Prohlížení abecedního rejstříku [Nápověda](#)

Zadejte slovo nebo slovní spojení:

Vyberte rejstřík k prohlížení:

- Název díla
- Název díla**
- Autor
- Název korporace/akce
- Nakladatel
- Edice
- ISBN/MISMN
- ISSN
- Předmětová hesla
- Forma dokumentu
- MDT


Názvy	Poč. záz.	Heslo
1 Kačkovité šelmy		
16 Kačky		
1 Kačky 2000		
2 Kačky 2001		
1 Kačky 2002		
1 Kačky a kořata		

nebo pomocí základní vyhledávací obrazovky, která se uživateli nabízí přednostně:

Základní vyhledávání		Z různých polí	Z víceází	CCL
----------------------	--	----------------	-----------	-----

Báze SKC - Souborný katalog České republiky (CASLIN)

Základní vyhledávání [Informace o SK ČR](#)



Kombinace slov z různých polí vč.předm.hesel (spojte pomocí AND, NOT nebo OR)		<input type="text" value="kočky and psi"/>	
Autor	<input type="text"/>	Slova z názvu	<input type="text"/>
Rok vydání	<input type="text" value="199? or 2001"/>	Nakladatel	<input type="text"/>
ISBN/ISMN/ISSN	<input type="text"/>	Blížkost slov?	<input type="radio"/> Ne <input type="radio"/> Ano
		<input type="button" value="OK"/> <input type="button" value="Vyčistit formulář"/>	

Omezit vyhledávání na:	Kód jazyka dokumentu:	<input type="text" value="cze"/>	Druh dokumentu:	<input type="text" value="Knihy"/>
------------------------	-----------------------	----------------------------------	-----------------	------------------------------------

● Pro další informace použijte tabulku [kódů jazyka dokumentu/originálu](#).

Při vyhledávání pomocí rejstříku lze vyhledávat podle : názvu díla, autora, názvu korporace, nakladatele, edice ISBN/ISMN, ISSN, předmětových hesel, formy dokumentu a MDT. Základní obrazovka pro vyhledávání nabízí možnost hledat pomocí kombinace slov z různých polí včetně předmětových hesel (v tomto vyhledávacím poli lze slova kombinovat pomocí AND, NOT nebo OR) a takto vytvořený dotaz ještě kombinovat pomocí AND se jménem autora, se slovy z názvu, s roky vydání, nakladatelem a ISBN, ISMN nebo ISSN. Dotaz lze současně zúžit zvolením kódu jazyka a druhem dokumentu.

Zvolený příklad : vyhledáváme knihy v českém jazyce o kočkách a zároveň o psech (v názvu nebo předmětovém hesle se vyskytuje termín „kočky“ a zároveň „psi“), které vyšly v roce 1990-1999 nebo v roce 2001. Jednotlivá vyhledávací pole se mezi sebou kombinují logickým operátorem AND. Uvnitř jednotlivých vyhledávacích polí lze použít dle potřeby logické operátory AND, (kočky a psi) OR (rok vydání 199? OR 2001) nebo NOT. Pro náhradu libovolného znaku nebo libovolného počtu znaků lze použít „?“ (rok vydání 199?). Zvolit je možné i další způsoby vyhledávání – z různých vyhledávacích polí, z víceází najednou nebo CCL.

Odpověď může být :

a) záporná



Váš požadavek na vyhledávání nenalezl žádné odpovídající záznamy.

b) informace o nalezení příliš velkého počtu záznamů a žádost o zpřesnění dotazu:

 **Příliš mnoho vyhledaných záznamů. Zpřesněte dotaz, prosím.**

c) jeden konkrétní záznam zobrazený ve standardním formátu.

d) seznam nalezených záznamů – zobrazuje se vždy tolik záznamů, kolik uživatel předdefinoval, že se má zobrazit na jedné stránce (viz volba nastavení). Předem lze nastavit i formát zobrazení záznamů v seznamu (stručný záznam – tabulka, citace, katalogizační lístek nebo úplné zobrazení.) Zobrazený seznam lze třídit podle názvu dokumentu, autora nebo roku vydání, pokud počet nalezených záznamů nepřekročil 800. Výsledek dotazu (seznam) lze dále zpřesnit, filtrovat nebo ohodnotit. Příklad použití filtru :

Textový filtr - Slova-Všechny údaj= (kočky and psi) AND Slova-Roky vydání= (199? or 2001)

System hledá textový fotézeč v zadaném poli záznamu (pole UNIMARC či interni pole). Zadáte-li např. hledat text básně v poli Název, jsou vybrány záznamy, které obsahují slovo básně v názvových údajích, tj. v názvu, podnázvu, názvu části či údajích o odpovědnosti. Obdobné Nakladatelské údaje zahrnují místo vydání, název.

Pole :	Název
Zadejte text:	kočky
<input type="button" value="OK"/>	<input type="button" value="Vytisknout formulář"/>

Ze seznamu lze vybrat jeden nebo více konkrétních záznamů k zobrazení více údajů. System nabízí několik různých formátů zobrazení :

Standardní

Katalogizační záznam

Citaci

UNIMARC

formát s návěštím tagů.

Přednostně je uživateli nabídnut formát standardní (viz příklad). Kromě základních bibliografických údajů o nalezeném dokumentu je v záznamu uvedena informace o vlastnících dokumentu (viz Ve fondu). Vlastník dokumentu je označen lokační značkou (siglou). Dodal-li vlastník v záznamu signaturu, je vedle lokační značky (sigly) tato signatura uvedena. Současně má uživatel u některých odběratelů (vlastníků dokumentu) možnost propojit se přímo do výpůjčního systému konkrétní knihovny – odběratele. Tato možnost není u všech odběratelů – pouze u těch, které pro toto propojení dodaly příslušné podklady (propojení je možné kliknutím na siglu odběratele v řádku označeném „lokální záznam“).

SKC/Monografie - Úplné zobrazení záznamu

V základním (standardním) zobrazení získáte klepnutím na údaje v poli **Ve fondu** informace o příslušné knihovně, která dokument vlastní.

Pokud knihovna poskytla link do lokální báze, můžete se k jejímu záznamu dostat klepnutím na síglu v poli **Lokální záznam** (pro zjištění půjčitelnosti a aktuálního stavu exemplářů/jednotek).

Zvolte formát: [Standardní](#) -- [Katalogizační záznam](#) -- [Citace](#) -- [UNIMARC](#) -- [S největšími tagů](#)

Záznam 4 z 11

◀ Předchozí záznam | Další záznam ▶

Číslo záznamu 000144579

Název [Jak nakrmit pejska a kočičku](#)

Autor [Škrdlík, Vladimír, chemik](#)

Autor [Čisářovský, Michal](#)

Vydání 1. vyd.

Nakl. údaje Praha : Canis, 1994

Rozsah 143 s. : il. ; 21 cm

Ve fondu [ABAD01 - prezenčně](#)
[CBA001 - sign. C302.657](#)
[PNA001 - sign. 31 A 58848](#)

Lokální záznam [ABAD01](#) [CBA001](#)

Předmět. heslo [psi -- krmiva](#)
[kočky -- krmiva](#)
[psi -- dietetika](#)
[kočky -- dietetika](#)

Forma a zánr němčina



Kliknutím na lokální značku označeném „Ve fondu“ je možno se přes služby systému Aleph propojit do báze ADR (Adresář knihoven a informačních institucí).

SKC/Monografie - Úplné zobrazení záznamu

V základním (standardním) zobrazení získáte klepnutím na údaje v poli **Ve fondu** informace o příslušné knihovně, která dokument vlastní.

Pokud knihovna poskytla link do lokální báze, můžete se k jejímu záznamu dostat klepnutím na síglu v poli **Lokální záznam** (pro zjištění půjčitelnosti a aktuálního stavu exemplářů/jednotek).

Zvolte formát: [Standardní](#) -- [Katalogizační záznam](#) -- [Citace](#) -- [UNIMARC](#) -- [S největšími tagů](#)

Záznam 4 z 11

◀ Předchozí záznam | Další záznam ▶

Číslo záznamu 000144579

Název [Jak nakrmit pejska a kočičku](#)

Autor [Škrdlík, Vladimír, chemik](#)

Autor [Čisářovský, Michal](#)

Vydání 1. vyd.

Nakl. údaje Praha : Canis, 1994

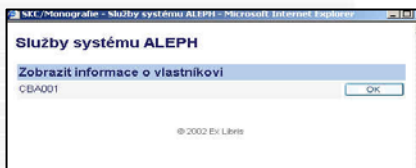
Rozsah 143 s. : il. ; 21 cm

Ve fondu [ABAD01 - prezenčně](#)
[CBA001 - sign. C302.657](#)
[PNA001 - sign. 31 A 58848](#)

Lokální záznam [ABAD01](#) [CBA001](#)

Předmět. heslo [psi -- krmiva](#)
[kočky -- krmiva](#)
[psi -- dietetika](#)
[kočky -- dietetika](#)

Forma a zánr němčina



a získat tak aktuální informace o konkrétním odběrateli (adresu, telefonické a e-mailové spojení, www adresu) :

Informace o vlastníkov: CBA001

Sigla	ČBA001
Název instituce	Jihočeská vědecká knihovna v Českých Budějovicích
Typ instituce	krajská knihovna
Adresa	Na Sadech 27, 370 59 České Budějovice (feditelství)
Adresa	Lidická 1, 370 59 České Budějovice (služby)
Telefon	386 357 561-3 (studijní útvar v Lidické 1); 386 351 787-8 (feditelství SVK Na Sadech 27, 387 316 234 (odd. poradenských služeb pro knih. okresu)
Fax	386 351 901
e-mail	• cerna@cbvk.cz
e-mail	• library@cbvk.cz
e-mail	• mvs@cbvk.cz
e-mail	• cempir@cbvk.cz
e-mail	• bejkova@cbvk.cz
e-mail	• hajkova@cbvk.cz
URL	• www.cbvk.cz
URL	• brutus.cbvk.cz/index1.html
URL	• svcb.cz/tinweb/k6.cgi (online katalog)
Aktualizováno	2003-z
Nepl.a odk.údaje	* CBA002
Nepl.a odk.údaje	* Krajská knihovna ; České Budějovice ; Na sadech 27 ; KČB
Nepl.a odk.údaje	* Státní vědecká knihovna ; SVK
Číslo záznamu	000000938

Další bází, se kterou je možné se pomocí služby systému Aleph z nalezeného záznamu popojit, je báze Národních autorit. Skutečnost, že záznamy v Souborném katalogu ČR jsou propojeny s bází Národních autorit se projevuje i následujícím způsobem.

Příklad: Uživatel vyhledává záznamy , kde je uvedeno v poli autor nebo v předmětových heslech jméno Novák a má zájem pouze o hudebniny z roku 2000. Je nalezeno 7 záznamů.

Pro nezasvěceného uživatele dva z nich neodpovídají zadanému dotazu, neboť v nich není uveden autor „Novák“ (jméno autora nenajdeme ani po zobrazení záznamu ve formátu UNIMARC).

Vybrané záznamy: [Zobrazit vybrané](#) | [Uložit/Odeslat](#) | [Přidat do schránky](#) | [Vytvořit podmnožinu](#) | [Uložit na s](#)
 Celý soubor: [Vybrat vše](#) | [Zrušit výběr](#) | [Zpřesnit](#) | [Filtrovat](#) | [Ohodnc](#)

Báze SKC/Monografie - výsledky dotazu: Slova-Všechny údaj= (NOVÁK) AND Slova-Roky vydání= (2000)

Záznam zobrazíte klepnutím na podržené číslo, zaškrtnutím sousedního čtverečku vyberete záznam pro další práci. Pro změnu setřídění záznamů klepněte na podržený název sloupce (podle roku vydání se třídí sestupně). Limit pro setřídění je 800 záznamů.

Záznamy 1 - 7 z 7

[Uložit vybrané](#) | [Přejít na č.](#) | [Předchozí stránka](#) | [Další stránka](#)

#	Název	Autor	Rok vyd.	Vlastník	Země
1	<input type="checkbox"/> Ahoj Tvůj Petr [zvukový záznam]	Novák, Petr, 1945-1997	p2000	OLA001	CZ
2	<input type="checkbox"/> Ariane [zvukový záznam] / Martinů	Martinů, Bohuslav, 1890-1959	p2000	OLA001	CZ
3	<input type="checkbox"/> Budeme si zpívat VI. [zvukový záznam] / [hudba, texty, zpěv Pavel Novák], Řemesla	Novák, Pavel, 1944-	p2000	OLA001	CZ
4	<input type="checkbox"/> Budeme si zpívat [zvukový záznam] . 7. Výlet / [hudba, texty, účinkuje] Pavel Novák	Novák, Pavel, 1944-	p2000	OLA001	CZ
5	<input type="checkbox"/> Prelude in jazz [hudebnina] ; Canzonetta / Jiří Jirmal	Jirmal, Jiří, 1925-	2000	OLA001	CZ
6	<input type="checkbox"/> String quartets nos 1 & 2 [zvukový záznam] / Leoš Janáček / Vítězslav Novák	Janáček, Leoš, 1854-1928	p2000	OLA001	CZ
7	<input type="checkbox"/> Škola hry na kytaru pro začátečníky [hudebnina] / Jiří Jirmal	Jirmal, Jiří, 1925-	2000	OLA001	CZ

Proč byly tedy tyto záznamy systémem do seznamu zařazeny? Zjistíme propojením do báze Národních autorit přes jméno v záznamu uvedeného autora (toto propojení je možné pouze ze standardního formátu). Ze zvoleného příkladu vyplývá, že autor Jiří Jirmal narozený v roce 1925 se pravým jménem jmenuje :

Autoritní záznam: Jirmal, Jiří 1925-

Identif. číslo	jk01051892
Záhlaví	Jirmal, Jiří 1925-
Skutečné jméno	Novák, Jiří
Biografická pozn.	Narozen 24.4.1925 v Praze. Hudební pedagog, práce v oboru hry na kytaru, vlastním jménem Jiří Novák.
Provenience	CZ
Status	definitivní
Zdroj informace	PNP-LA
Systémové číslo	000014250

Každý konkrétní vyhledaný záznam může uživatel uložit do schránky, vyhledat v jiné bázi, odeslat e-mailem nebo uložit ve zvoleném formátu do souboru na svůj počítač. Systém pro uložení nabízí:

standardní zobrazovací formát

stručný záznam (citaci)

katalogizační záznam střední

katalogizační záznam s klíčovými slovy

katalogizační záznam podrobný bez klíčových slov

a formát UNIMARC.

Uživatelé – knihovníci, kteří mají k dispozici klienta Z39.50, mohou přebírat záznamy ze Souborného katalogu ČR prostřednictvím protokolu Z39.50.

Vyhledávat a přebírat záznamy ze Souborného katalogu ČR je možné i přes Jednotnou informační bránu – www.jib.cz. Zde je pro převzetí záznamu nabízen navíc formát MARC 21.

Na služby souborného katalogu je možné se též propojit, vyhledává-li uživatel ve Virtuální polytechnické knihovně (www.vpk.cz)

Seriály v Souborném katalogu ČR

V roce 2002 jsme na konferenci Knihovny současnosti podrobně informovali o seriálech v souborném katalogu pod systémem CUBUS. Vzhledem k tomu, že se proti původním předpokladům situace výrazně změnila, dovoluje abychom, se i letos tomuto tématu věnovali podrobněji.

Seriály jsou jednou z dílčíchází Souborného katalogu ČR. Od roku 1991 do letošního roku byly zpracovávány v systému ISIS a vystavované na webu v Alehu 300. Pravidelně jedenkrát ročně probíhala aktualizace odběru na základě soupisu odebíraných periodik. Knihovny měly k dispozici soupis s údaji z posledního hlášení aktuálního odběru a zároveň údaje, které byly zpracovány v rámci retrokonverze katalogů budovaných v rámci celostátní evidence zahraniční literatury (CEZL). Upravený soupis knihovny zasílaly zpět správci báze, který je přenesl do ISISu a jedenkrát za tři týdny se celá báze konvertovala do Alehu 300 pro vystavení na Internet.

Průběh retrokonverze (v současné době jsou kompletně zpracována písmena H-U) a pracovní postupy byly popsány např. v loňském příspěvku o souborném katalogu. Nové tituly se do báze doplňovaly buď prostým zápisem do báze nebo využitím záznamů z báze ISSN. Údaje o seriálech byly ověřovány v dalších sekundárních zdrojích, aby se minimalizoval počet případných duplicit. Současně se prováděla redakce záznamů (doplňování ISSN, ukončení vydávání, doplňování navazujících titulů, odstraňování duplicit apod.).

Loňský příspěvek byl věnován přechodu z ISISu do Cubusu, protože ISIS již potřebám souborného katalogu nevyhovoval. Během roku 2002 došlo k rozhodnutí převést souborný katalog pod Aleph 500 včetně báze seriály. To znamenalo úpravu stávajících programů pro správu seriálů, doplnění programů pro konverzi z Cubusu do Alephu a vyřešit způsob aktualizace odběru periodik a dalších činností souvisejících se správou této báze.

V Cubusu zůstaly importy nových záznamů, při nichž probíhá kontrola na UNIMARC a na duplicity. Do báze seriály jsou importovány záznamy zpracované správcem (včetně záznamů z retrokonverze) a záznamy

knihoven, které mohou dodávat záznamy periodik v elektronické podobě. Požadavky na záznamy seriálů a formy přijímaných záznamů jsou uvedeny buď v publikaci Záznam pro souborný katalog. Tištěné seriály vydané Národní knihovnou v roce 1999 nebo na stránkách souborného katalogu www.caslin.cz (přesněji: http://www.nkp.cz/standard/zaz_ser.htm).

Na jaře letošního roku byla báze v systému ISIS definitivně uzavřena a po zkušebních testech koncem roku 2002 byla báze ZP-Zahraníční seriály definitivně importována přes Cubus do Alephu 500. Přestože záznamy v systému ISIS byly průběžně redakčně opravovány, kontrolní programy při zkušebním importu ukázaly nedostatky v UNIMARCu, které bylo třeba před definitivní konverzí odstranit. Záznamy, které neprošly kontrolou na UNIMARC byly ručně opraveny v původní bázi. Ostatní záznamy byly testovány na duplicitu, a sloužily k ověření porovnávacích programů. Stejným způsobem byla otestována i česká periodika báze Seriály Národní knihovny ČR před importem do souborného katalogu.

Seriály v souborném katalogu pod systémem ALEPH 500

V souborném katalogu jsou dnes k dispozici nejen zahraniční seriály uchovávané v českých knihovnách a informačních institucích, ale i česká periodika. U velké části českých periodik je zatím jediný odběratel, a to Národní knihovna ČR, která záznamy dodala jako základ. Některé knihovny však již využily možnost poslat záznamy seriálů v elektronické podobě. Pokud byl záznam v pořádku a spojil se se záznamem v bázi, jsou i tyto knihovny uvedeny v záznamu jako vlastníci dokumentu. Bohužel se ukázalo, že zpracování seriálů (přes dodržování pravidel AACR2 a při formálně správném zápisu do polí UNIMARCu) není v knihovnách jednotné, a to ať už jde o zápis roků odběru, zápis údajů do pole 200, jednotné uvádění ISSN, způsob zápisu změn názvu apod., takže po importu těchto dat, zůstalo velké množství záznamů zamčeno a připraveno k ručnímu ověření a zpracování.

Na jednání Pracovní skupiny pro seriály letos v červnu byly diskutovány i otázky jednotného přístupu k některým sporným bodům ve zpracování jako například uvádění ISSN u seriálů, jež tvoří řady s jedním souborným názvem (tedy vydávaných vlastně jako edice), změny názvů časopisů a tvorba nových záznamů, zápis roků odběru do pole 910 apod. Podrobněji jsou tyto body rozvedeny na stránkách <http://www.nkp.cz/standard/standard1.htm>

Seriály na webu

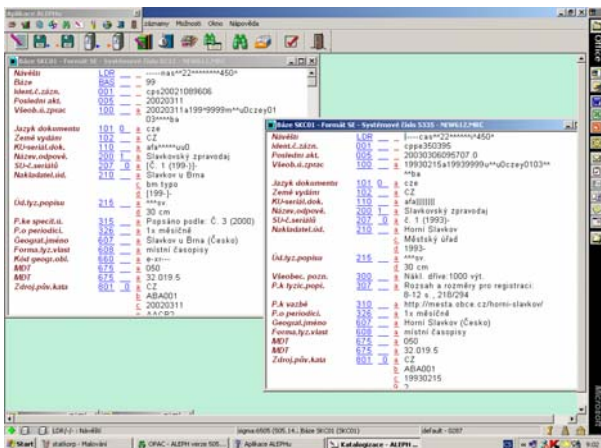
Báze seriály je logickou bází souborného katalogu přístupného na stránkách www.caslin.cz. Uživatel může vyhledávat podle názvu, země vydání, ISSN, nakladatele a MDT. Pro přesnější vyhledávání lze využít nabídku vyhledávání z různých polí a CCL, kde je v nabídce možnost vy-

hledat tituly jednoho vlastníka. Vyhledané záznamy se při větším počtu nalezených záznamů zobrazí jako soupis, kde je zobrazen název, rok vydání a přehled sigel – vlastníků dokumentu. Jednotlivé záznamy se zobrazí ve standardním formátu zobrazení, který lze změnit podle nabídky na katalogizační záznam, citaci, UNIMARC nebo zobrazení s největšími tagy.

Vlastník je uveden stejně jako dřív siglou (tři písmena a tři číslice), roky odběru jsou uváděny pod největším Ve fondu: ve tvaru 1955-65,78,88-, za lomítkem je s největším akt. je uveden rok aktualizace, pokud knihovna titul stále odebírá. Ukončený odběr je uváděn bez pomlčky za posledním rokem odběru a bez roku aktualizace. U odběru může být uvedena signatura a různé poznámky o době uchovávání, úplnosti, způsobu uchovávání (mfš apod.). Nově je zpřístupněna elektronická adresa periodika, pokud vychází v elektronické podobě a propojení do katalogu vlastníka dokumentu přes označení „lokální záznam“.

Správce báze

Pro správce báze jsou připraveny nástroje pro lepší správu báze než tomu bylo dosud. Jak bylo uvedeno výše nové záznamy jsou importovány do systému Cubus, v němž probíhá kontrola na UNIMARC (záznamy jsou s informací o chybách zaslány zpět zpracovateli) a na duplicity. Po této kontrole se záznamy uloží do báze Seriéaly. Duplicitní záznamy program spojí (do báze je uložen záznam s vyšší vahou – tedy kvalitnější, a do záznamu jsou připojeni všichni odběratelé a vybrané výskyty bibliografických polí ze záznamu s nižší vahou). Záznamy, které není příslušný program schopen jednoznačně určit jako duplicitní, jsou označeny příznakem, který záznam zamkne pro uživatele (tzn. že záznam není běžnému uživateli přístupný).



Pro správce se v systému CUBUS vytvoří několik souborů podle *příslušného hlediska*. V nich je možné porovnat záznam v *uložený* bázi a nově příchozí záznam. Po ověření údajů správce ručně opraví záznamy tak, že buď odstraní příznak uzamykající záznam nebo duplicitní záznamy *ručně*, *nově vytvořený záznam* ponechá v bázi a duplicitní záznam smaže.

002__200210081401350	005__19980618
011__a0027-8009dKč 10,00; PřechpLKč 520,00	011__a0027-8009dKč 2,00
100__a19910131b19901997u b0czey0103 ba	100__a19910303b19521990u u0czey0103 ba
1010__acze	1010__acze
102__aCZ	102__aCZ
110__aaca	110__aaca
2001__aS'... Státní správa a samospráva Týdeník vlády České republiky	2001__aNárodní výbory Týdeník vlády České republiky pro poslance, pracovníky a členy akčních národních výborů
207__0aRoč. 1, č. 1(49)(1990)-Roč. 9, č. 52 (1997)	207__0aRoč. 1, č. 1(1952)-Roč. 39, č. 48(1990)

Ukázky z části duplicitních záznamů pro porovnání: stejné ISSN a různé názvy, druhý obrázek dva stejné názvy a různé místo vydání

100__a20020311a199 9999m u0czey0103 ba	100__a19930215a19939999u u0czey0103 ba
1010__acze	1010__acze
102__aCZ	102__aCZ
110__aafa u0	110__aafa
2001__aSlavkovský zpravodaj	2001__aSlavkovský zpravodaj
207__0a[Č. 1 (199-)]-	207__0ač. 1 (1993)-
210__aSlavkov u Bracbm typod[199-]-	210__aHorní SlavkovMěstský úřad1993-

Knihovny, které dodaly záznamy v elektronické podobě, mohou aktualizovat odběr rovněž elektronickou cestou zasíláním vybraných polí, která umožní aktualizovat právě jen odběr.

Ostatní knihovny budou moci aktualizovat odběr periodik zatím jako dosud. Pokud však v posledních letech zapracovaly do zaslaných soupisů změny tak, že odběr uváděný v souborném katalogu odpovídá uchovávanému fondu, *stačí v soupise sledovat jen změny*, doplnit nové tituly a vrátit soupis správci báze Seriály.

V současné době se pracuje i na vytvoření interaktivního formuláře, který by umožnil knihovnám zadávat změny a především aktualizovat

odběr přes web. Obdobný formulář byl již vytvořen pro potřeby aktualizace dat v bázi ADR **Adresář knihoven a institucí ČR.**

Adresář knihoven a institucí ČR

Neodmyslitelnou součástí Souborného katalogu ČR je i báze ADR - Adresář knihoven a institucí ČR, kterou Oddělení souborných katalogů buduje ve spolupráci s odborem knihovnictví Národní knihovny ČR. V současné době je v této bázi přibližně 2900 záznamů existujících i zrušených knihoven a institucí, kterým byla přidělena sigla – lokační značka. Báze je vystavena na stránkách souborného katalogu (www.caslin.cz) nebo je přístupná přes stránky Národní knihovny ČR (www.nkp.cz) v nabídce katalogy a databáze – přehled dostupných databází – přesněji http://sigma.nkp.cz/F/LMX6DXHJ2LHY1UCFE1UUFU7_NDGATLRSUJ54L_UXHP6I2YTRVEN7-12761?func=file&file_name=find-a&local_base=adr

V bázi lze vyhledávat podle názvu, podle sídla, podle sigly, případně podle odpovědné osoby. Vyhledaný záznam obsahuje správný název knihovny/instituce, adresu, telefon, fax, e-mail, aktivní URL adresu, jméno odpovědné osoby a neplatné údaje, které dokumentují vývoj knihovny/instituce. Navíc lze i podle těchto údajů vyhledávat.

Zvolte formát: [Standardní](#) [Adresa a kontakty](#) [Podrobnější info](#) [Úplný záznam](#) [O knihovně](#)

Záznam 1 z 1

◀ Předchozí záznam

Další záznam ▶

Sigla	ABE310
Název instituce	 Uměleckoprůmyslové muzeum v Praze
Kraj	hlavní město Praha
Adresa	ul. 17.listopadu 2, 110 01 Praha 1
Odpovědná osoba	PhDr. Jarmila Okrouhliková (ředitelka)
Telefon	251 093 209
Fax	224 811 666
e-mail	knihovna@upm.cz dostalova@upm.cz
URL	 www.knihovna.upm.cz
Aktualizováno	2002
Nepl.a odk. údaje	* Umělecko-průmyslové muzeum
Číslo záznamu	000000426

U veřejných knihoven lze získat též informaci o fondu knihovny, o používaném knihovnickém systému aj. Koncem loňského roku byla do báze přidána informace o registračním čísle přidělovaném Ministerstvem kultury ČR.

Sigla-lokační značka je přidělována v oddělení souborných katalogů na základě žádosti knihovny, nejčastěji ve spojitosti se službami MVS. Jde o šestimístný kód tvořený třemi písmeny označujícími sídlo a druh knihovny a třemi čísly. Přidělená sigla slouží jako jednoznačné určení dané instituce, protože jednou přidělená sigla už nemůže být přidělena jiné knihovně, ani když je knihovna/instituce zrušena.

Je potěšitelné, že tuto jednoznačnou identifikaci využívají k označení (svých) knihoven i jiné instituce (např. Akademie věd).

Pokud tedy hledáte knihovnu a neznáte přesný název, přesnou adresu, použijte uvedený adresář na stránkách www.caslin.cz nebo www.nkp.cz.

V souvislosti s přechodem zpracování databáze ADR (Adresář knihoven a informačních institucí ČR) pod systém ALEPH 500, k němuž došlo v prvních měsících roku 2003, se Národní knihovna ČR chystá nabídnout knihovnické veřejnosti možnost rychlejší aktualizace dat formou spolupráce knihovny na on-line aktualizaci.

Oddělení knihovního systému ve spolupráci s Oddělením souborných katalogů připravilo pro odborné pracovníky spolupracujících knihoven **formulář**, který by měl umožnit knihovnám, za nezbytné asistence správce báze, co nejrychleji provést změnu údajů, a to při zajištění minimální chybovosti a časových ztrát.

Formulář je zatím připraven pro aktualizaci základních údajů, pro další údaje (např. informace o fondu, zaměření činnosti knihovny, prostorové podmínky apod.) sledované především Odborem knihovnictví, bude později vyhotoven speciální formulář.

Formulář z důvodu ochrany dat bude moci pro aktualizaci svých údajů použít pouze knihovna, která má platnou **siglu** a již Národní knihovna pro tento účel přidělí **heslo**.

Pouze při současném uplatnění obou kódů bude formulář aktivní. Věříme, že formulář pro on-line aktualizaci bude uživateli přijat s porozuměním a že bude dobře sloužit svému účelu.

Adresář - Hlášení změn

Přihlášení: login heslo e-mail

S výjimkou kontaktů vyplňujte jen ty údaje, u nichž došlo ke změně nebo které doplňujete (ostatní údaje v poli zřstanou v bázi zachovány).

Název

Ulice P.O.box PSČ Město

Zřizovatel Reg.č.MK Zkratka názvu Kraj

Kontakty:
 Uveďte prosím **při jakékoli změně všechny údaje nově**, protože některé z údajů uvedených v bázi mohou být platné a jiné ne (nahrazeno bude celé pole). Při více údajích uveďte do závorky upřesnění.

Telefon

Tax

e-mail

URL

Odpovědná osoba (u osoby pro kontakt s odd.soub.kat. uveďte * v poli funkce):

Titul	Jméno	Příjmení	Tit.za jm.	Funkce	Telefon	e-mail
<input type="text"/>	<input type="text"/>	<input type="text"/>	<input type="text"/>	<input type="text"/>	<input type="text"/>	<input type="text"/>
<input type="text"/>	<input type="text"/>	<input type="text"/>	<input type="text"/>	<input type="text"/>	<input type="text"/>	<input type="text"/>
<input type="text"/>	<input type="text"/>	<input type="text"/>	<input type="text"/>	<input type="text"/>	<input type="text"/>	<input type="text"/>

Pokud chcete uvést další informace, např. změnu knihovního systému nebo vysvětlivky k jakémukoli poli, použijte následující okénko pro volný text.

Odeslat Vyprázdnit formulář Pro návrat do báze uzavřete okénko.

Sledujeme-li vývoj spolupráce knihoven se Souborným katalogem ČR, můžeme konstatovat (s potěšením), že přes problémy, se kterými se Souborný katalog ČR potýká, počet spolupracujících knihoven stále stoupá. A to nejen v oblasti elektronicky dodávaných záznamů monografií a speciálních dokumentů. Stále častěji se setkáváme s aktivním přístupem knihoven, jež se hlásí o spolupráci samy. Těchto knihoven si pracovníci souborného katalogu váží a vyjadřují své poděkování, protože právě aktivní přístup knihoven ke spolupráci zajistí, že Souborný katalog ČR bude kvalitním nástrojem nejen pro uživatele, ale i pro knihovníky.